



金仙寺湖と丸山コース

コース 五社駅～岡場駅～金仙寺湖～丸山山頂～田尾寺駅(約8キロ・一般向)

歩行時間 約2時間40分

五社駅から金仙寺湖・丸山稲荷神社を目指すコースを紹介します。金仙寺湖は桜の名所です。春に訪れたいコースです。

コースガイド

①五社駅(スタート)

改札を出て自転車置場前を通過して右へ。15号線の裏道を進み信号で左へ横断。道路右手の歩道を直進。幼稚園で右折して遊歩道を歩き、岡場の商業施設を通過してカリヨン橋を渡り右へ。後はこの道を直進。岡場大橋を渡り阪神流通センターを左手に見て進む。上山口の信号を渡り進んで行くと金仙寺湖に到着する。

約70分

②金仙寺湖

湖沿いを歩き、左手の階段を下りて右へ。お堂の横に登山口がある。この道を登り山頂を目指す。けっこうキツイ登りです。山頂には丸山稲荷神社奥社があります。

約20分

③丸山山頂

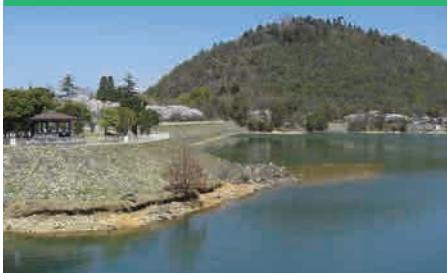
山頂からは右手の下山道を下って行く。丸山浄水前を通過して右に折れ次の信号を渡り左へ。176号線を直進する。新明治橋を渡り、天井橋で左へ折れる。ここからはコースが少し複雑ですが地図を参照して歩いて下さい。ゴールの田尾寺駅はもうすぐです。

約70分

④田尾寺駅(ゴール)



金仙寺湖



畑山と丸山との谷あいダムでせき止めた人造湖で、西宮市の水源地。湖のダムサイトは約300本の桜並木が整備されています。春にはお花見に訪れる人々が賑わいます。

丸山稲荷神社



室町時代に多田源氏の一族山口氏が丸山に城を築き、その鎮守として祀られたのが始まり。麓に本社、山頂に奥社があり、麓から3本の参道があります。

有馬川沿い



約1.3kmの有馬川沿いの遊歩道で、春には桜並木が満開となります。地域の人々の手作り桜まつりで賑わいます。また、初夏にはホタルが飛び交うところでもあります。