



# 烏原貯水池・石井ダム・鈴蘭公園コース

**コース** 湊川駅～烏原貯水池～石井ダム～鈴蘭公園～西鈴蘭台駅  
(約9キロ・一般向)

**歩行時間** 約2時間15分

烏原貯水池の周囲に整備された「水と森の回遊路」や、ダムの堤頂から神戸市街の向こうに瀬戸内海が見える石井ダムなどを巡って、ゴールの西鈴蘭台まで歩くコースです。

## コースガイド

### ①湊川駅(スタート)

改札を出て、湊川公園側の地上に出る。北に向かって歩き、「夢野町2丁目」信号の歩道橋を渡り、右へ曲る。先に進み2つ目の信号で左斜め前方の道に入る。道なりに上って行き、左に鋭角に曲がり、しばらく歩くと烏原貯水池。

約30分

### ②烏原貯水池

烏原貯水池を時計回りに歩く。花の休憩所を過ぎ、三日月橋を渡り進む。山麓バイパスを潜り、鈴蘭台下水処理場を過ぎて、神鉄の高架を潜ると正面に石井ダム。左手の階段を上り、石井ダムの堤頂へ。

約50分

### ③石井ダム

石井ダム管理用道路を歩き、多目的広場を過ぎ、しばらくすると鈴蘭台車両工場。線路沿いを歩き、一本松踏切を横断し、左側の脇道を進み、高架を潜るとすぐ右に曲る。県道52号線に合流し直進。約15分歩くと鈴蘭公園。

約50分

### ④鈴蘭公園

鈴蘭公園内を歩き、「南五葉1丁目」信号の歩道橋を渡り、北に進むと西鈴蘭台駅へ。

約5分

### ⑤西鈴蘭台駅(ゴール)



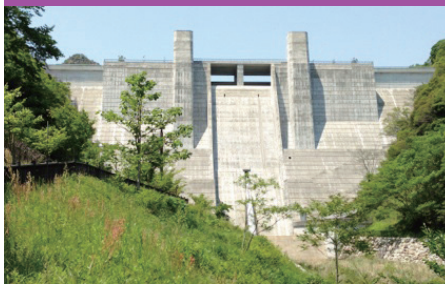
0 200m 1000m

## 烏原貯水池



1905年(明治38年)に完成した烏原貯水池は、新湊川水系の烏原川と石井川などを水源としています。ダムの正式名称は立ヶ畑堰堤(たちがはたえんてい)と称し、神戸市の水道施設として布引貯水池に続いて建造されました。

## 石井ダム



石井ダムは洪水調節とレクリエーションを目的に造られました。堤高66.2m、堤頂長155mのダムで、堤体の中には多目的ホールがあります。また、ダムの堤頂は開放されており、市民の憩いの場になっています。

## 神戸電鉄 鈴蘭台車両工場



構内には、検車庫、洗車場などがあり、神戸電鉄が保有する車両の検査、点検、清掃などを行っています。例年10月上旬には、「神鉄トレインフェスティバル」の会場として一般にも公開されています。